

# TRIER LES DÉCHETS – QU'EST-CE QUI VA OÙ ?

## CONTENEUR À DÉCHETS RÉSIDUAIRES NOIR

### pour les déchets résiduares

Cendre, film plastique, classeurs, papier sulfurisé, résidus de bricolage, brosses, filtres de hotte aspirante, rasoirs jetables, ampoules, articles de toilette (brosses à dents, serviettes hygiéniques, disques de coton), cassettes, litière pour chats, balayures, céramique, ruban adhésif, os, papier charbon, chiffons, cuir, torchons, serviettes en papier, mouchoirs en papier, papier par chemin, bas, plexiglas, porcelaine, emplâtre, lames de rasoir, tessons de verre, serviettes, sacs pour aspirateur, disques, éclats, verre à miroir, résidus de savon, jouets (sauf électronique), crayons, résidus de papier peint, matériel pour pansement, emballages sales Coton, langes, cendres de cigarettes, mégots



**Attention, ne pas jeter ici les articles suivants :**



batteries, petits appareils électriques, ampoules à économie d'énergie

## COMPOSTEUR MARRON

### pour déchets compostables

Aiguilles de pin, fleurs, coquilles d'œuf, fruits tombés, déchets de légumes, déchets de coupe des haies, filtres à café, marc de café, feuilles, déchets alimentaires (sans emballage), déchets de fruits, gazon coupé (flétri, sec), écorce, restes de salade, fleurs coupées, résidus alimentaires, arbrisseaux, broussailles coupées, sachets/feuilles de thé, plantes en pot (sans pot), mauvaises herbes, agrumes, rameaux



**Attention, ne pas jeter ici les articles suivants :**



Sacs en plastique (sacs à ordures en plastique), excréments, liquides, pierres

## CONTENEUR À VERRE

### pour les récipients en verre

Bouteilles en verre, bocaux à conserve, bocaux à confiture, bouteilles à mousseux Bouteilles à eau de vie, bouteilles à vin, bouteilles à sirop, flacons



**Attention, ne pas jeter ici les articles suivants :**



verres plats, vitres de fenêtres, verre de miroir, ampoules

## CONTENEUR À PAPIER BLEU

### pour papier/carton

Lettres, brochures, sacs à pain, Livres (sans revêtement en plastique), cartons à œufs, papier à cadeaux, cahiers, catalogues, illustrés, cartons, papier d'emballage, emballages en papier et en carton, prospectus, cartes postales, rouleaux en carton, papier à écrire, annuaire téléphonique, journaux, magazines



**Attention, ne pas jeter ici les articles suivants :**



papier peint, résidus de papier peint, serviettes en papier

## COLLECTE DES SUBSTANCES NOCIVES

### pour les déchets toxiques

Les déchets qui contiennent des substances nocives doivent être jetés avec les substances nocives. Les substances nocives sont souvent identifiées par des symboles de danger.



## POUBELLE JAUNE

### pour les emballages de vente

**En métal:** couvercles/opercules en alu, peltule alu, tubes en alu, cannettes de boissons, boîtes à conserves, bonbonne à crème, couvercles à vis, bombes spray (vides), capsules

**En plastique:** sacs en plastique, coquilles en polystyrène, sachet tubulaire, sacs, bouteilles de produits à lessive, gobelets en plastique, bouteilles en plastique, emballages sous vide



**En matière composite:** cartons à boisson, cartons à lait (Tetrapack), emballages composites, sacs e, plastique/papier et alu (sucreries/soupes/sauces)



**Attention, ne pas jeter ici les articles suivants :**



déchets résiduares, emballages en verre, emballages e papier/carton

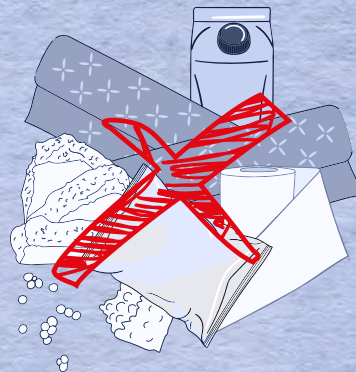
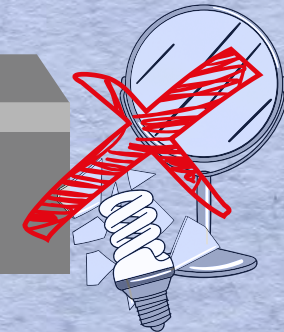
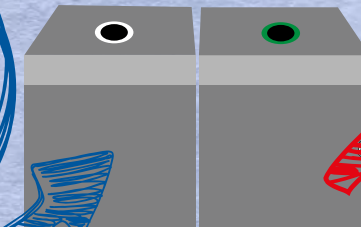
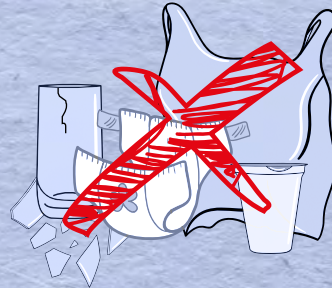
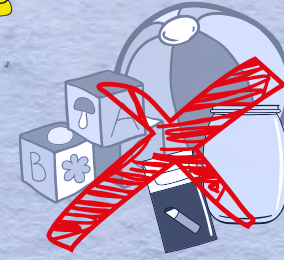
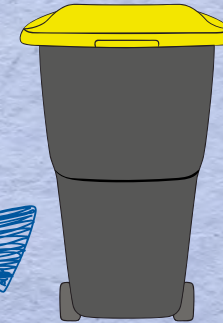
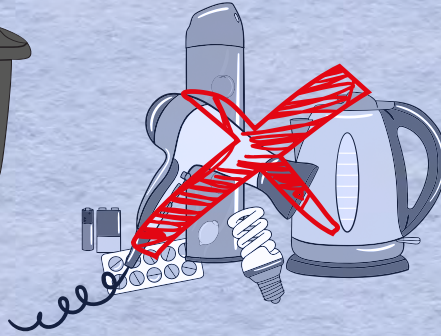
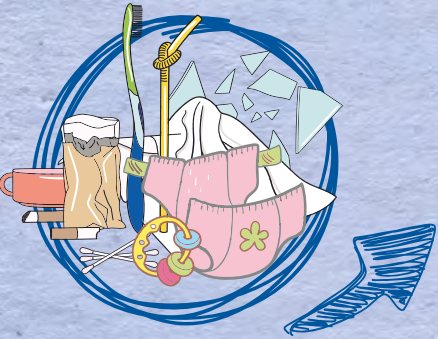
**LANDKREIS CLOPPENBURG**  
UMWELTAMT – ABFALLBERATUNG

Eschstraße 29 • 49661 Cloppenburg

☎ 04471/15 428 ☎ 04471/15 432

E-Mail: [abfallberatung@lkclp.de](mailto:abfallberatung@lkclp.de)

# WIR SORTIEREN ABFALL.



## WIR ISTHIER.

**LANDKREIS CLOPPENBURG**  
UMWELTAMT – ABFALLBERATUNG

Eschstraße 29 • 49661 Cloppenburg

☎ 04471/15 428 ☎ 04471/15 432

E-Mail: [abfallberatung@lkclp.de](mailto:abfallberatung@lkclp.de)